



# FONDS LOCAL EMPLOI SOLIDARITÉ

Partenaire financier et opérationnel  
pour la formation des salariés en insertion

## Offre de service aux employeurs Yvelines et Hauts-de-Seine / 2018

### Financement de formations pour les publics en insertion

Le FLES finance les formations des CUI-CAE, PEC-CAE, Emploi d'Avenir, Adultes-Relais, Volontaires du Service Civique des établissements du secteur non marchand, des CDD d'Insertion ou d'Usage des Structures d'Insertion (SIAE).

Les formations proposées visent l'employabilité pour les métiers qui recrutent en Ile-de-France : formations qualifiantes, formations métiers ou socle de compétences.

Les formations sont dispensées sur plateau technique ou en salle au plus près des stagiaires. Plusieurs dizaines de formations sont aussi proposées à distance en E-Learning.

### Ouverture des formations aux autres publics

Toutes les formations organisées par le FLES sont ouvertes aux publics autres qu'en insertion : salariés permanents et contractuels, agents, bénévoles... L'employeur bénéficie alors du coût négocié par le FLES et de l'économie réalisée grâce à la constitution de groupes.

### Accompagnement des salariés en contrat aidé

Les salariés en contrat aidé peuvent bénéficier d'un accompagnement :

- Réunion d'information sur les droits et devoirs du salarié
- Entretien pour préciser un projet professionnel et envisager un parcours de formation
- Attestation d'expérience pour valoriser les compétences acquises pendant le contrat
- Aide à la recherche d'emploi

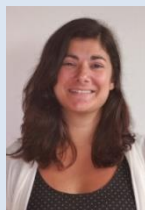
### Une équipe de professionnels à votre service

Les employeurs adhérents du FLES bénéficient de la gestion administrative et financière des formations, reçoivent les convocations, les justificatifs de formation et un récapitulatif annuel des actions réalisées et des financements mobilisés.

Les employeurs reçoivent également des informations et conseils sur la réglementation des contrats aidés, les aides de l'État, le tutorat, les dispositifs de formation et de financement.



Rémi  
BARDIOT



Emmanuella  
CARRON



Céline  
DESFRICHES



Willy  
GAHUNGU



Fabienne  
GOURLAY



Christophe  
MIRAMOND

[www.fles-78.fr](http://www.fles-78.fr)

fles-78@wanadoo.fr Tel. 01.34.82.52.37



# Les formations 2018

financées par le FLES sans limitation pour les salariés en contrat d'insertion  
ouvertes aux autres publics sur prise en charge

## Préformation et préparation à la vie professionnelle

Initiation au droit du travail • Codes professionnels • Construire son projet professionnel • Se préparer au permis de conduire • Remise à niveau en mathématiques

## Informatique, Bureautique, Accueil, Secrétariat, Administration

Initiation Informatique • Word • Excel • PowerPoint • Internet • Passeport de Compétences Informatiques (PCIE) • Accueillir au téléphone et en vis-à-vis • Améliorer ses écrits professionnels

## Apprentissage du Français, Lutte contre l'illettrisme, Anglais

Alphabétisation • Français Langue Étrangère (FLE) • Remise à niveau en français • Préparation des certifications DILF, DELF, Projet Voltaire • Anglais

## Hygiène des locaux, Service à la personne, Restauration

Hygiène des locaux en collectivité • Machiniste monobrosse • Agent de Service Hospitalier (ASH) • Entretien du logement • Entretien, repassage et pliage du linge • Auxiliaire ambulancier • Hygiène alimentaire (HACCP) • Service en salle • Aide de cuisine • Garde d'enfant à domicile

## Animation socio-culturelle, Médiation, Préparation de concours et d'examens

BAFA, BAFD • Brevet de Surveillant de Baignade • Médiation urbaine • Gestion du stress • Communiquer sans violence dans les situations conflictuelles • ATSEM • Auxiliaire de puériculture • Aide-soignant • CAP Petite Enfance

## Sécurité, Prévention, CACES, Permis de conduire, Bâtiment, Espaces verts

Premiers secours (PSC1, SST) • Équipier de Première Intervention (EPI) • Habilitations électriques BS BE Manœuvre • Gestes et postures Manutention de charges • Agent de Sécurité Incendie (SSIAP1) • CACES 1-2-3-5 ou Engins de chantier Catégorie 1 • Permis de conduire • Peinture, Plomberie, Carrelage, Électricité, Soudure, Maçonnerie, Revêtements sol et murs • Connaissance des végétaux • Techniques de plantation et taille • Utilisation d'une débroussailleuse • Entretien du petit matériel à moteur • Port du harnais et travaux encordés • Permis Tronçonneuse • AIPR (Intervention à proximité des Réseaux) Opérateur

## Techniques de recherche d'emploi

Améliorer son CV et sa lettre de motivation • Se préparer aux entretiens de motivation et tests de recrutement • S'entraîner aux tests psychotechniques • Rechercher un emploi avec internet



## Formations à distance en E-Learning sur [www.toutapprendre.com](http://www.toutapprendre.com)

Plusieurs dizaines de formation en bureautique (Access, Outlook, Open Office, Windows...), code de la route,



tout**apprendre.com**

APPRENDRE EN LIGNE

Français Langue Étrangère (FLE), multimédia (Photoshop, réseaux sociaux...), langues étrangères (Anglais, Espagnol, Allemand, Italien...) **en ligne 7 jours sur 7 et 24 h sur 24**

Programmes de formation sur [www.fles-78.fr](http://www.fles-78.fr)  
et sur demande [fles-78@wanadoo.fr](mailto:fles-78@wanadoo.fr) ou 01.34.82.52.37



## Foire aux questions

### Qui peut adhérer au FLES ?


Tout établissement public ou privé des Yvelines ou des Hauts-de-Seine employant des salariés en contrat aidé ou contrat d'insertion, des Adultes-Relais ou des Volontaires du Service Civique.

### Qui peut bénéficier de l'action du FLES ?

Tous les salariés en insertion et tous les publics inscrits par les établissements adhérents. Les modalités de prise en charge diffèrent selon le statut des bénéficiaires.

### Comment les formations proposées ont-elles été sélectionnées ?

Les formations proposées favorisent l'employabilité et tiennent compte des métiers qui recrutent en Île-de-France selon l'enquête réalisée par Pôle Emploi sur les projets d'embauche en 2018.

 **Projets d'embauches 2018 en Ile-de-France** : 15304 agents d'entretien de locaux, 12593 employés polyvalents de restauration, 10783 agents de sécurité et de surveillance, 8948 aides à domicile et aides ménagères, 7704 serveurs de restaurants, 7503 agents administratifs, 7157 secrétaires bureautiques, 7061 aides-soignants, 6706 animateurs, 5705 manutentionnaires, 5600 agents d'accueil et d'information, 5012 employés de libre service, 4831 personnels de ménage, 4660 conducteurs livreurs, 4385 cuisiniers, 4116 caissiers, 3824 assistantes maternelles

### Qui finance les formations proposées par le FLES ?

Les formations sont prises en charge par le FLES pour les CUI-CAE, PEC-CAE, Emplois d'Avenir, CDDI, CDDU, Adultes-Relais, Volontaire du Service Civique grâce à des subventions et aux cotisations des employeurs.

Pour les autres publics, la prise en charge relève de l'employeur qui bénéficie d'un coût réduit grâce au tarif négocié par le FLES et à la constitution de groupes.

### Les salariés en insertion doivent-ils participer au financement des formations ?

La plupart des formations sont entièrement financées par le FLES. Une participation de 50 € est demandée pour les CACES et le SSIAP ; 40% pour le Permis B et les examens DILF, DELF...

### Est-il possible d'organiser une formation dans mon établissement ?

Oui, si vos locaux sont adaptés et si un groupe peut être constitué. La plupart des formations sont organisées à moins d'une heure en transport en commun.

### Modalités d'adhésion

- La convention d'adhésion disponible sur [www.fles-78.fr](http://www.fles-78.fr) est à nous retourner.
  - L'adhésion annuelle est de 15 € par établissement.
  - Les employeurs règlent une cotisation lors de l'adhésion puis une cotisation trimestrielle et bénéficient ensuite de la prise en charge sans limitation des formations par le FLES : 47 € par CUI-CAE, PEC-CAE, Emploi d'Avenir, Adulte-Relais, Service Civique / 47 € par CDDI en EI / 47 € par ETP réalisé en N-1 par les CDDU en AI / 94 € par CDDI en ACI.
- Pour les autres publics, pas de cotisation ; les formations sont refacturées aux employeurs au prorata du nombre de présents dans le groupe ou au tarif négocié par le FLES.



**Partenaire financier et opérationnel  
pour la formation des salariés en insertion**

150 adhérents & 2500 salariés en contrat d'insertion en 2018

**Organisme de formation, Centre de Bilans de Compétences,  
Coordination départementale des SIAE des Yvelines**

17 ans d'expérience

L'action du FLES est financée par le Fonds Social Européen  
et bénéficie de subventions de l'État.

★★★★★ "L'équipe du FLES a permis à de nombreux salariés en emploi aidé de bénéficier d'un soutien pour la construction de leur parcours professionnel via des formations, des entretiens, des rencontres... Le FLES est pour nous un partenaire indispensable pour tous nos salariés en contrat aidé." **CM, Directrice d'association**

★★★★★ "Le FLES est pour nous et nos salariés une aide précieuse ; ses conseils et son accompagnement au quotidien nous ont permis d'être plus sereins dans la gestion des salariés en contrat aidé." **CH, Président d'association**

★★★★★ "Le FLES a permis à des salariés de notre association de s'interroger sur leur orientation professionnelle : choix de métier, niveau de compétences, besoin de qualifications... et d'engager des actions d'insertion avec l'appui de nos Conseillères en Insertion Professionnelle." **TM, Chargée d'Insertion Professionnelle en Association Intermédiaire**

★★★★★ "Vous m'avez aidé à me mettre debout et à réaliser que moi aussi j'ai droit à un travail stable. C'est grâce à vous que je suis entrée en formation d'Assistante De Vie aux Familles. La confiance que vous m'avez donnée m'a aidée à dépasser ma peur d'échouer ; aujourd'hui, je suis très fière d'avoir réussi mon diplôme." **FK, ancienne salariée en CUI-CAE**

*"La formation est l'essence de tout succès."*

**Le FLES est administré par un conseil de membres bénévoles élus parmi les adhérents.**

Sylvie CUENDET, Présidente, LA GERBE ▪ Hugues CROCHARD, Trésorier, Ville de MANTES-LA-JOLIE ▪ Daniel JEANTELET, Secrétaire, Directeur Régional du Travail honoraire ▪ Anne BAYLOT ▪ Alain ERNEWEIN ▪ Azmy AHRIZ, MISSION LOCALE DU MANTOIS ▪ Delphine CAILLAUD, EBS ESPERANCE ▪ Michel FONDEUR, RÉCIPROCITÉ SEINE AVAL ▪ Catherine HAGBERG, NOUVELLE ATTITUDE ▪ Anna HOCHMAN, DEFI SERVICES + ▪ Sylvain LANDAU, IFAC SARTROUVILLE ANIMATION ▪ Françoise-Marie LEMOINE, PRO-INSERT ▪ Christine MARCHAND, EBS LE RELAIS VAL DE SEINE ▪ Olivier MUSSARD, ESPACES

**Pour en savoir plus**

**[www.fles-78.fr](http://www.fles-78.fr)**

**fles-78@wanadoo.fr Tel. 01.34.82.52.37**

**8 Passage Paul Langevin 78370 PLAISIR**

